



## **Comune dell'Aquila**

*Settore Politiche Sociali, Politiche Psico-educative, Diritto allo Studio, Politiche della Casa*

### **OGGETTO: Relazione 'Agenzia Casa' dal 01 Giugno 2012 al 30 Settembre 2012**

L'Azione 2 'Agenzia Casa', parte del progetto 'Verso una città a dimensione studente' ha l'obiettivo di favorire l'incontro tra domanda e offerta nel settore della locazione; lo scopo primario è quello di incentivare la stipula di contratti a canone agevolato ed aiutare gli studenti universitari a trovare più facilmente una sistemazione adeguata alle proprie necessità.

A Giugno 2012, a due mesi dall'inizio del progetto, il numero di affiliazioni e contatti è andato crescendo, come mostrano i grafici in allegato.

Attraverso lo sportello ed il sito, l'utenza può reperire i moduli di adesione e richiedere ogni tipo di informazione su: soluzioni abitative, agevolazioni fiscali, agevolazioni erogate dall'ADSU (borse di studio), numeri utili per l'allaccio delle utenze.

Per poter rispondere prontamente ai quesiti posti dagli utenti, le operatrici hanno reperito informazioni fiscali direttamente all'agenzia delle entrate; informazioni riguardanti borse di studio e agevolazioni universitarie presso gli uffici dell'ADSU; informazioni legali presso lo studio legale, su internet e telefonicamente agli uffici della Questura.

Sono stati creati e messi in rete dei banner, degli spot televisivi, degli spot radiofonici e sono stati realizzati dei volantini e delle locandine.

E' stato progettato ed implementato un Database informatico per la raccolta delle domande e delle offerte: l'utilizzo del database consente agevolmente di incrociare domanda ed offerta e gestire informazioni personali.

Il funzionamento di Agenzia Casa prevede che il locatario, che intende affidarsi, può depositare i propri dati e quelli relativi all'immobile attraverso il modulo reperibile sul sito del comune, nella apposita sezione dedicata all'Agenzia, oppure direttamente allo sportello. In particolare ogni locatario ha una scheda personalizzata contenente la documentazione dettagliata della casa: il numero di stanze, il numero massimo di inquilini, l'arredamento presente, i servizi a disposizione e, ovviamente, i limiti (come ad esempio solo uomini o solo donne o solo studenti non fumatori). L'immobile viene così inserito nella banca dati previa verifica da parte delle operatrici, anche in loco, delle informazioni depositate.

Nel contempo lo studente in cerca di alloggio deposita sia i propri dati sia la richiesta tramite e-mail, fax o personalmente. Nel momento in cui l'agenzia accetta e prende in carico lo studente realizza una scheda personalizzata che contiene anche richieste di servizi aggiuntivi quali: aria condizionata, ADSL, posto auto, telefono, ecc..... In questa occasione lo studente viene informato dell'opportunità di accedere ai benefici offerti dall'ADSU (borse di studio), con tutte le indicazioni per la relativa compilazione.



## ***Comune dell'Aquila***

*Settore Politiche Sociali, Politiche Psico-educative, Diritto allo Studio, Politiche della Casa*

Il lavoro delle operatrici è, oltre quello di ricevere l'utenza, soprattutto quello di incrociare la domanda e l'offerta per soddisfare nel miglior modo possibile la richieste di ambo le parti. In particolare è premura delle stesse fornire allo studente recapiti telefonici e numeri utili per agevolare l'attivazione dei servizi mancanti nell'alloggio.

Durante tutto l'iter di affiliazione prima e per tutto il rapporto di locazione poi, le parti possono avvalersi della consulenza continua e gratuita del legale, che nello specifico chiarisce dubbi di natura fiscale e fornisce consigli sulla tipologia contrattuale più adatta.

Per una visione completa e sintetica del lavoro svolto finora, seguono delle tabelle riportanti le azioni svolte e le statistiche sul numero di affiliati e sui contatti avuti.



## Comune dell'Aquila

*Settore Politiche Sociali, Politiche Psico-educative, Diritto allo Studio, Politiche della Casa*

### Scheda riassuntiva sulle azioni svolte da Giugno 2012 a Settembre 2012:

OBIETTIVI	Favorire l'incontro tra domanda e offerta nel settore della locazione con particolare attenzione agli studenti universitari.
STRATEGIA	<ul style="list-style-type: none"><li>• Attrarre i locatari attraverso sgravi fiscali e contratti di locazione agevolati.</li><li>• Guidare gli studenti nella scelta di un alloggio, tra i disponibili, che si adatti nel miglior modo possibile alle esigenze attraverso garanzie sul contratto e sul prezzo.</li><li>• Incentivare domanda e offerta garantendo gratuitamente assistenza legale continua</li><li>• Pubblicizzare Agenzia Casa attraverso internet, giornali, manifesti e volantini, tv, radio</li><li>• Fornire tutti i servizi gratuitamente e senza costi di intermediazione</li></ul>
ATTIVITÀ SVOLTE	<ul style="list-style-type: none"><li>• Istituzione di un punto di accoglienza</li><li>• Erogazione di informazioni e assistenza fiscale e legale</li><li>• Creazione della modulistica adatta</li><li>• Raccolta dei dati domanda/offerta attraverso i moduli</li><li>• Selezione degli immobile attraverso la visualizzazione degli stessi</li><li>• Analisi delle soluzioni ottimali incrociando domanda e offerta</li><li>• Erogazione di Informazioni per gli studenti sulle riduzioni ed agevolazioni erogate dall'ADSU (borse di studio)</li><li>• Erogazione di Informazioni per gli studenti nella ricerca di numeri utili per l'attivazione di servizi mancanti nell'alloggio</li></ul>
TEMPISTICA	L'Azione è attiva dal 04 aprile 2012
STRUTTURE ORGANIZZATIVE ED OPERATIVE PREVISTE	<ul style="list-style-type: none"><li>• Responsabile del Progetto</li><li>• 2 Operatrici</li><li>• Legale</li></ul>
AZIONI SUSSIDIARIE	<ul style="list-style-type: none"><li>• Collaborazione con i curatori del sito internet, per la pubblicazione online della modulistica</li><li>• Popolamento della base di dati attraverso i moduli pervenuti attraverso sportello, fax, mail</li><li>• Collaborazione con i partner del progetto</li><li>• Collaborazione con Enti Comunali, Provinciali e Regionali</li></ul>



## **Comune dell'Aquila**

*Settore Politiche Sociali, Politiche Psico-educative, Diritto allo Studio, Politiche della Casa*

### **Scheda riassuntiva sui dati statistici da Giugno 2012 a Settembre 2012:**

#### **Situazione immobiliare**

Numeri immobili gestiti	48
Numero posti letto	190
Numero richieste studenti	120

#### **Attività svolte**

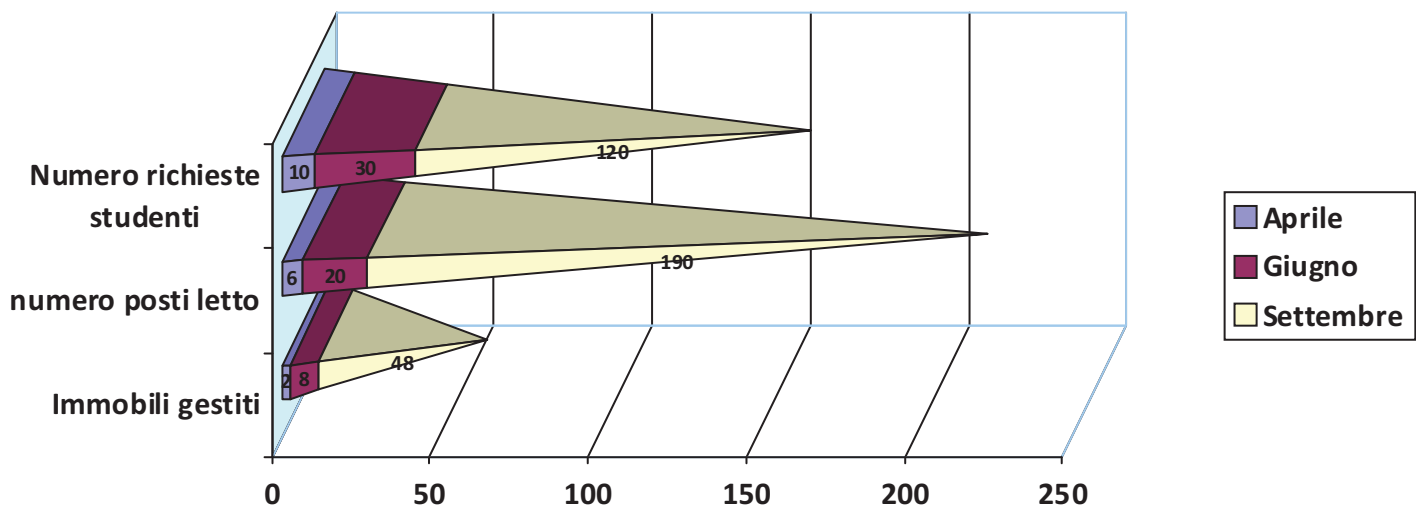
Numero appuntamenti in sede	220
Numero richieste telefoniche	250
Numero contatti email	290
Numero appuntamenti fuori sede	65
Numero consulenze legali Telefoniche, elettroniche e in loco	180
Numero consulenze con i partner	55
Numero contatti attività di marketing (attività online, attività telefoniche, organizzazione eventi, ... )	90
Numero contratti in itinere	11



**Comune dell'Aquila**

*Settore Politiche Sociali, Politiche Psico-educative, Diritto allo Studio, Politiche della Casa*

**Grafico situazione immobiliare Aprile - Giugno - Settembre**

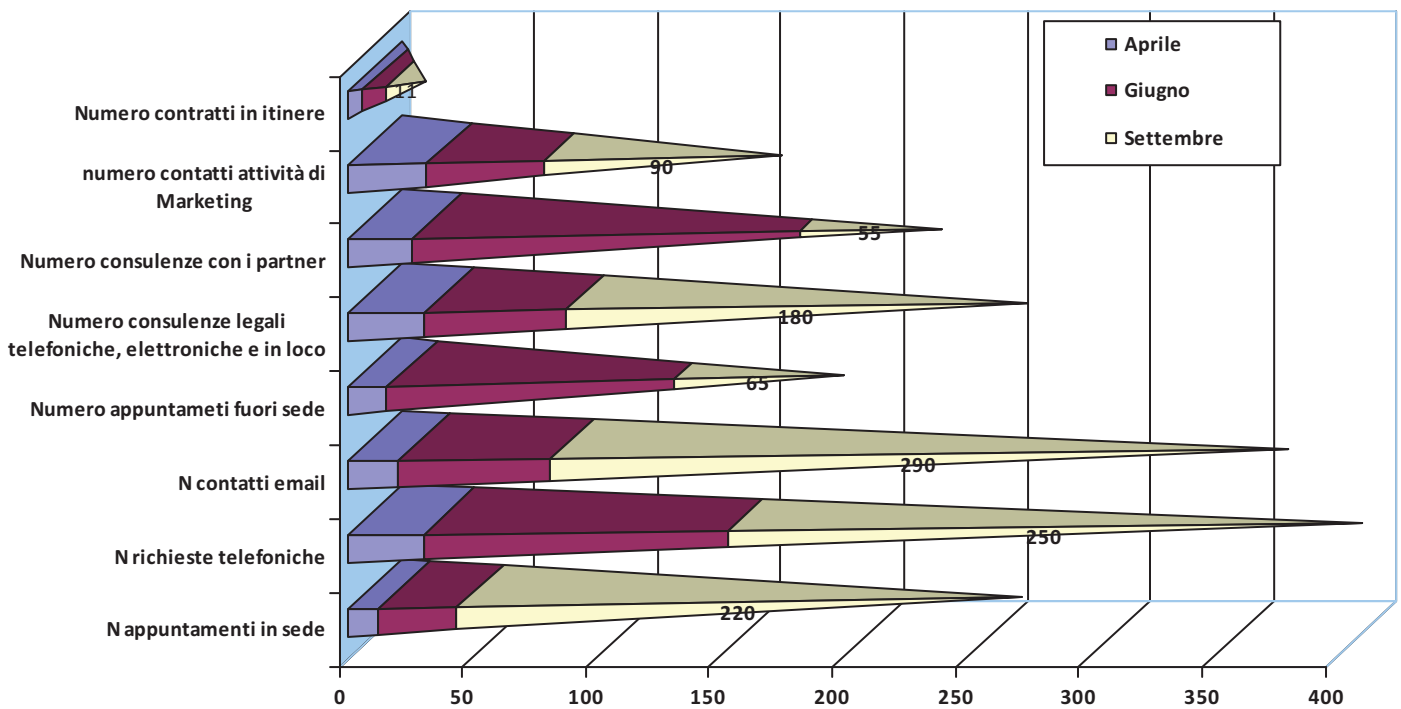




## Comune dell'Aquila

Settore Politiche Sociali, Politiche Psico-educative, Diritto allo Studio, Politiche della Casa

### Grafico attività svolte Aprile - Giugno - Settembre



Alice Mariaurora Saltarelli

Maria Teresa Santavicca



## Comune dell'Aquila

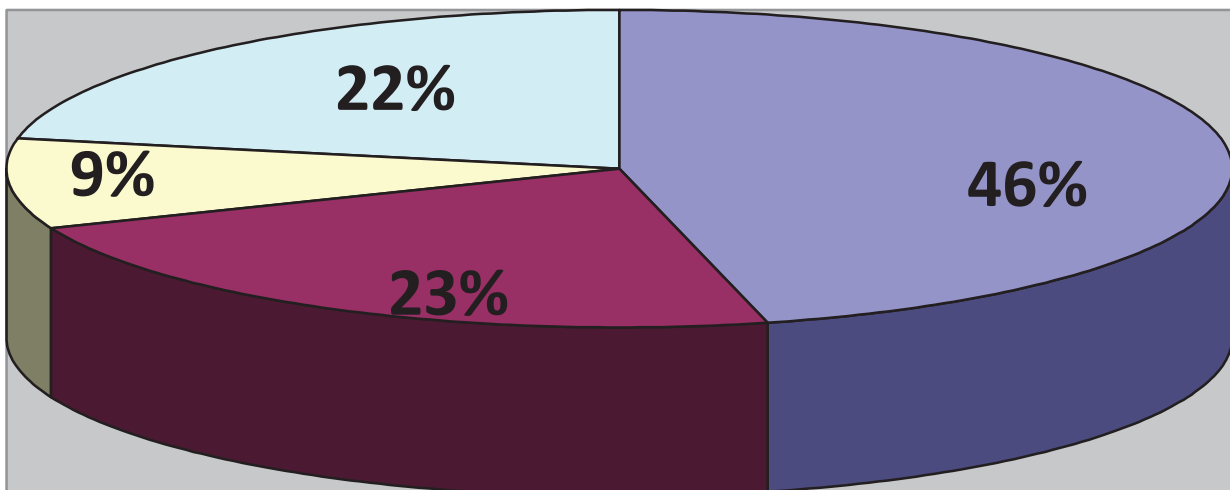
Settore Politiche Sociali, Politiche Psico-educative, Diritto allo Studio, Politiche della Casa

### Richieste studenti (\*)

- Camera Singola €225
- Posto letto in doppia €190
- Monocali o Bilocali €530

(\*) Spesa massima per ogni studente, spese escluse

### Grafico Richiesta Zone



■ Centro ■ Coppito ■ V.le Croce Rossa ■ Altre zone



## Comune dell'Aquila

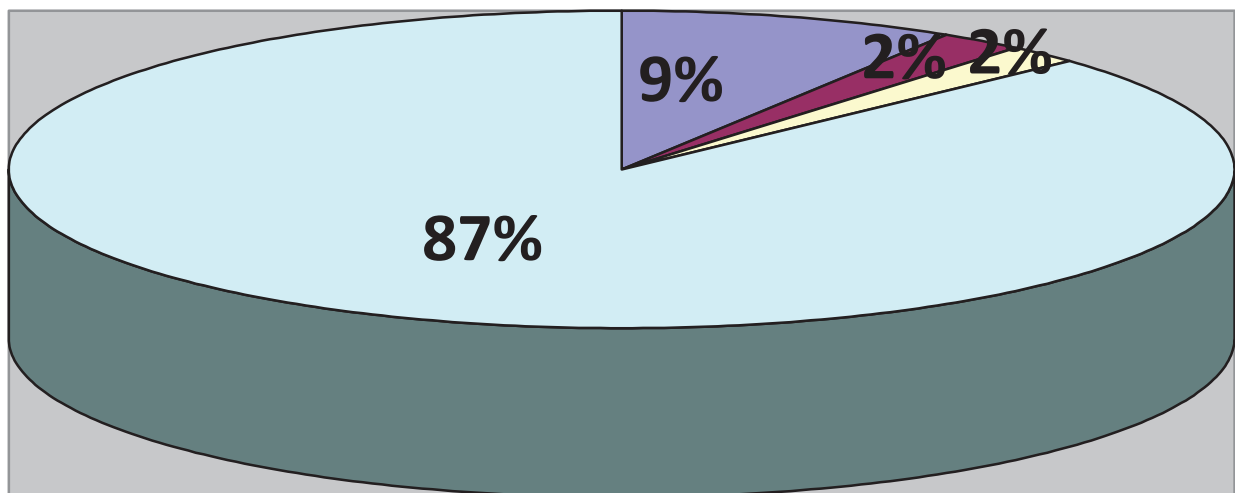
Settore Politiche Sociali, Politiche Psico-educative, Diritto allo Studio, Politiche della Casa

### Offerte (\*\*)

- Camera Singola €242
- Posto Letto in doppia €190
- Bilocale €534
- Appartamento 2 camere €690 (per 3 - 4 studenti)
- Appartamento 3 camere €760 (per 3 - 6 studenti)

(\*\*) Nel 62% delle offerte, le spese di condominio sono incluse. Le utenze sono sempre escluse.

### Grafico Offerta Zone



■ Centro ■ Coppito ■ V.le Croce Rossa ■ Altre zone