

Progetto Pilota per la Microzonazione Sismica di Livello 1 del Comune di L'Aquila

# MICROZONAZIONE SISMICA di Livello 1

Carta delle Indagini - Foglio 1

SCALA 1:5.000

## REGIONE ABRUZZO

### Comune di L'Aquila (AQ)

Zona Preturo

UNIVERSITÀ DEGLI STUDI DELL'AQUILA  
Dipartimento di Ingegneria Civile, Edile-Architettura e Ambientale

Coordinatore Scientifico del Progetto:  
Prof. Marco Tallini (UNIVAQ)

Gruppo di Lavoro:  
Federica Durante (UNIVAQ)  
Luca Macerola (UNIVAQ)  
Marco Nocentini (UNIROMA TRE)

Consul. geologica:  
Domenico Cosentino (UNIROMA TRE)

Consul. geofisica:  
Giuliano Milana (INGV)

Consul. informatica:  
Giorgio Pipponzi (USRC)

### Legenda (La legenda è comune alle due zone Preturo e Sassa)

#### Indagini Puntuali

- Prova penetrometrica dinamica pesante
- Stazione microtremore a stazione singola
- Sondaggio a carotaggio continuo
- Profondità del bedrock
- Profondità falsa
- Profondità sondaggio
- Codice identificativo sondaggio

#### Indagini lineari

- MASW
- Profilo sismico a rifrazione

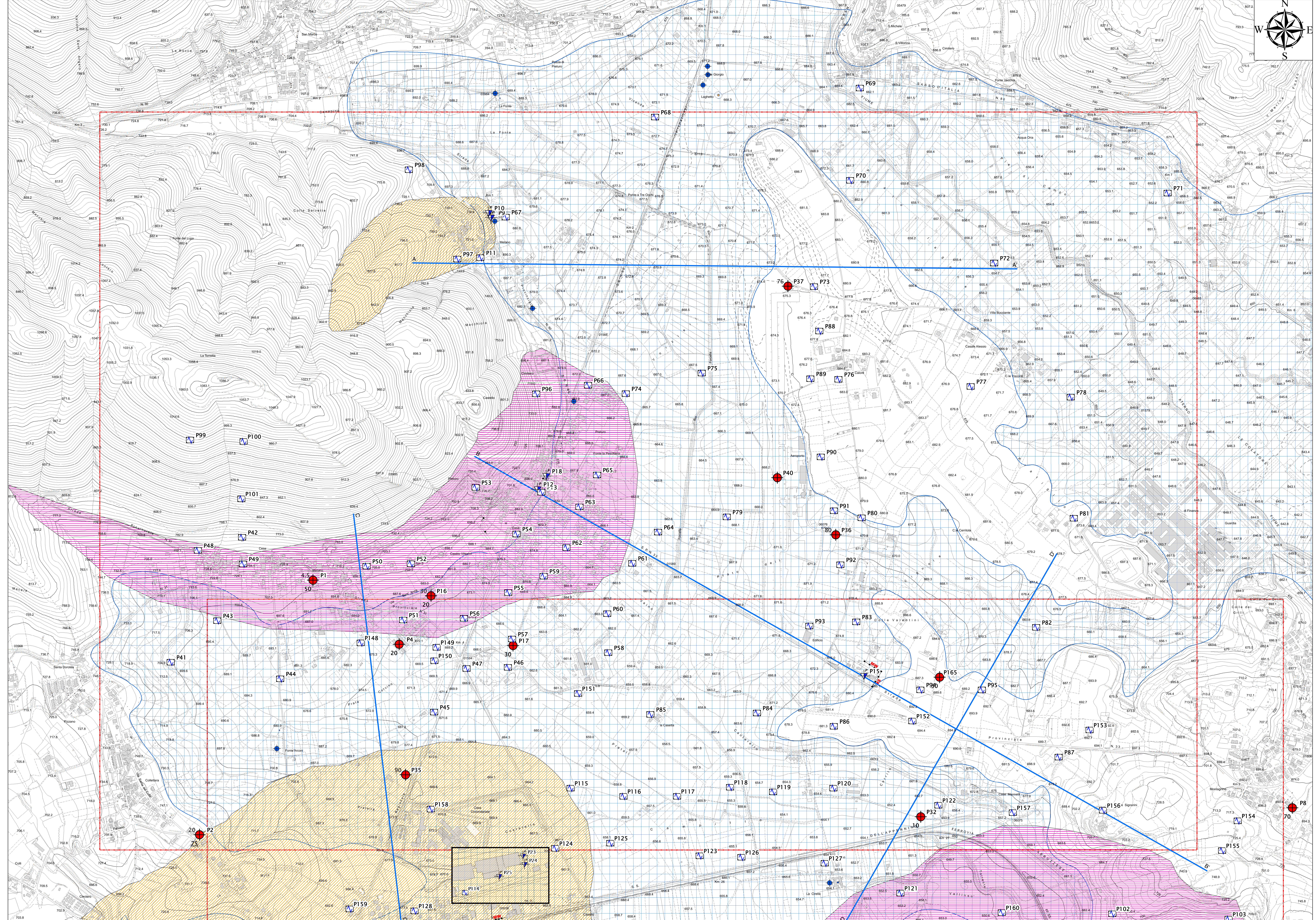
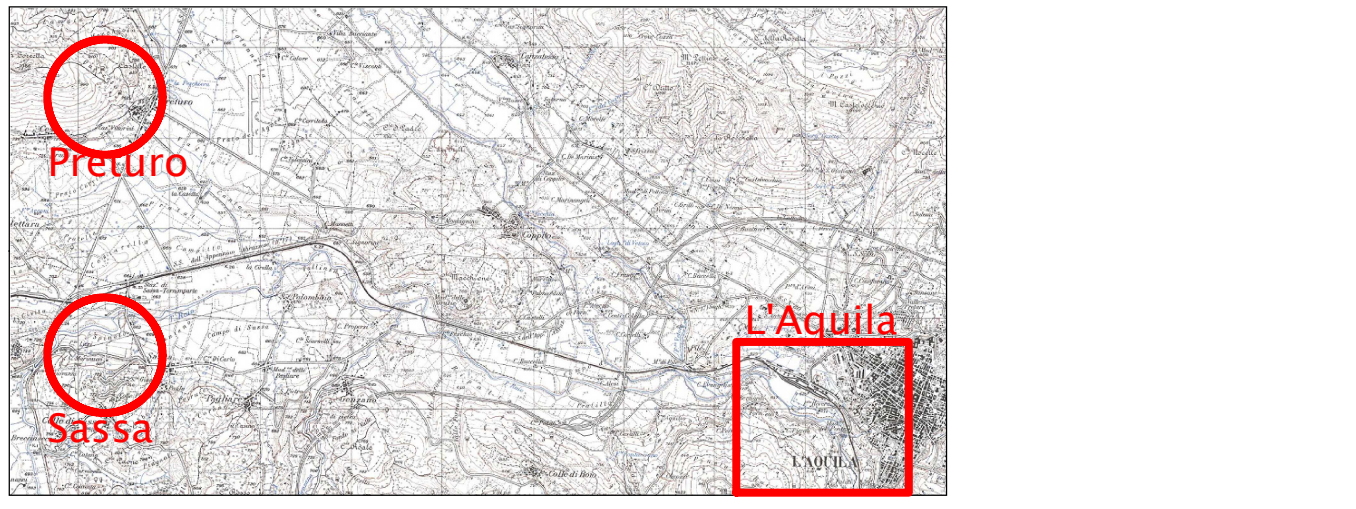
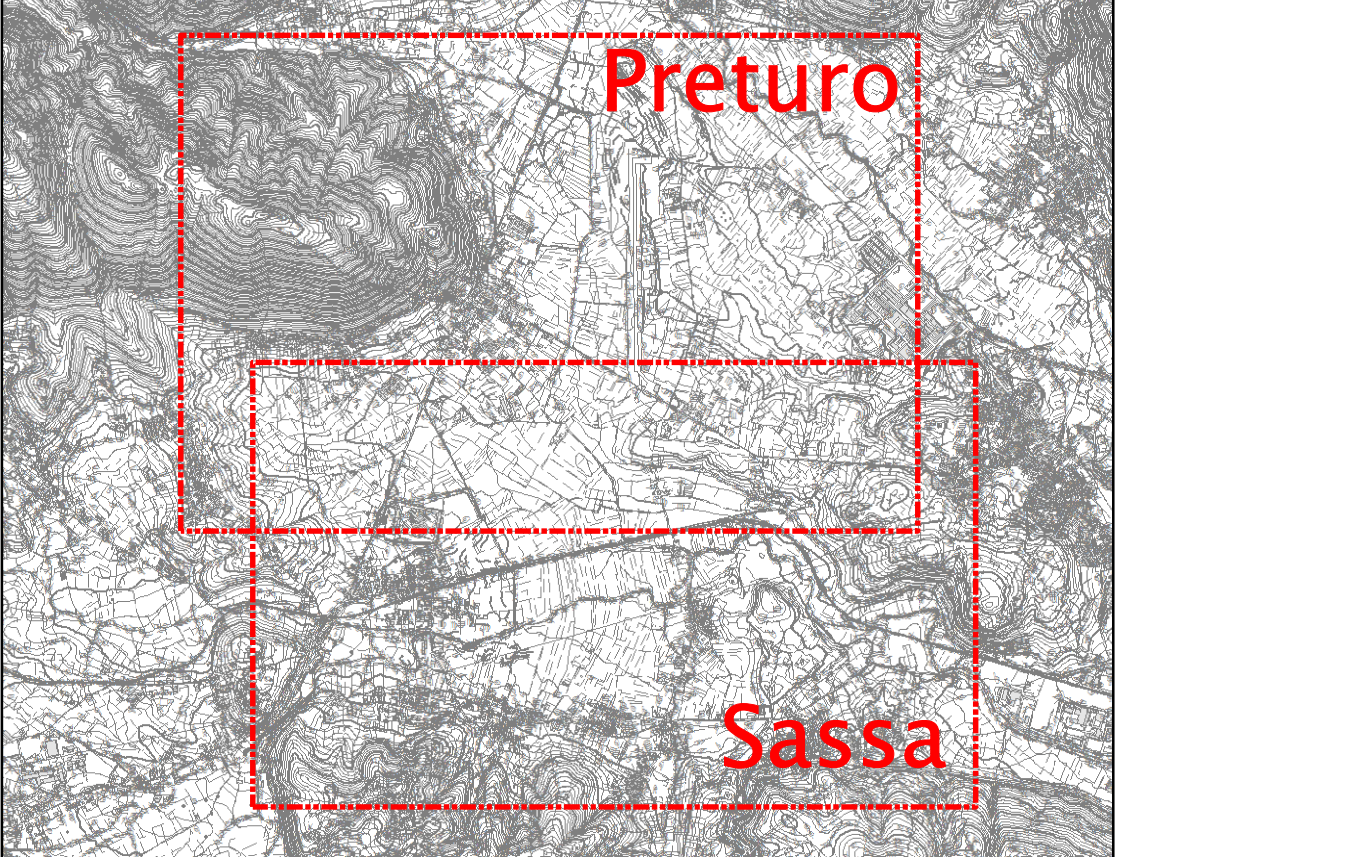
#### Aree per ulteriori indagini

- Approfondimento per faglie potenzialmente attive e capaci
- Approfondimento per frana
- Approfondimento per fenomeno di liquefazione

#### Tracce delle sezioni geologiche

- AA'
- BB'
- CC'
- DD'

#### Quadro di unione



Progetto Pilota per la Microzonazione Sismica di Livello 1 del Comune di L'Aquila  
**MICROZONAZIONE SISMICA di Livello 1**

Carta delle Indagini - Foglio 2  
 SCALA 1:5.000

**REGIONE ABRUZZO**  
 Comune di **L'Aquila (AQ)**  
 Zona Sassa

UNIVERSITÀ DEGLI STUDI DELL'AQUILA  
 Dipartimento di Ingegneria Civile, Edile-Architettura e Ambientale

Coordinatore Scientifico del Progetto:  
 Prof. Marco Tallini (UNIVAQ)

Gruppo di Lavoro:  
 Federica Durante (UNIVAQ)  
 Luca Macerola (UNIVAQ)  
 Marco Nocentini (UNIROMA TRE)

Consul. geologica:  
 Domenico Cosentino (UNIROMA TRE)

Consul. geofisica:  
 Giuliano Milana (INGV)

Consul. informatica:  
 Giorgio Pipponzi (USRC)

**Legenda** (La legenda è comune alle due zone Preturo e Sassa)

- Indagini Puntuali**
- Prova penetrometrica dinamica pesante
  - Stazione microtremore a stazione singola
  - Sondaggio a carotaggio continuo
  - Profondità del bedrock
  - Profondità falsa
  - Profondità sondaggio
  - Codice identificativo sondaggio

- Indagini lineari**
- MASW
  - Profilo sismico a rifrazione

- Aree per ulteriori indagini**
- Approfondimento per faglie potenzialmente attive e capaci
  - Approfondimento per frana
  - Approfondimento per fenomeno di liquefazione

- Tracce delle sezioni geologiche**
- AA'
  - BB'
  - CC'
  - DD'

**Quadro di unione**

