



PRG

OSSERVAZIONI ACCOLTE

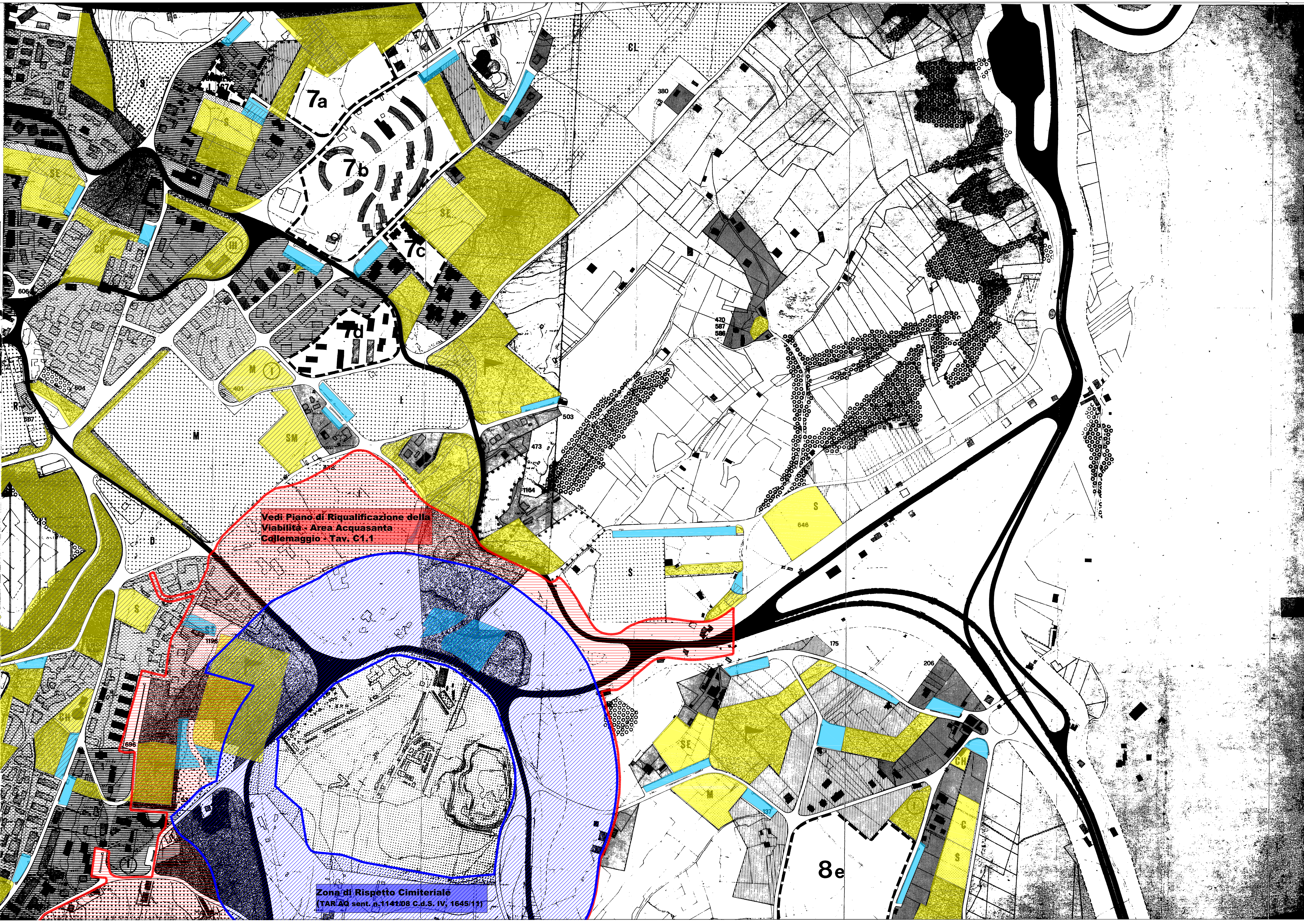
SISTEMA CONFORME ALLA DELIBERAZIONE N° 176 DEL 29/7/1997
CORREZIONI ALLE OSSERVAZIONI.
Gli elaborati sono stati eseguiti introducendo nella cartografia del P.R.G. adottato, le modifiche conseguenti alla definitiva approvazione. (Deliberazione Consiglio Comunale n. 162/3 del 9/7/1993).
La presente tavola è pertanto copia conforme della tavola originale depositata, in unica copia colorata a mano, presso la Segreteria Generale-Ufficio del P.R.G.
IL SEGRETARIO GENERALE

REDAZIONE A CURA DELL'UFFICIO DEL PIANO
Dott. Ing. RENATO AMOROSI
Geom. MARCO BOZZARI

Capoluogo, Gignano
tav. n° **5/6**
sostituisce la tavola corrispondente
scala 1:2000

PRG
PIANO REGOLATORE GENERALE
Legge 17/8/82 n. 1150 e successive modifiche e integrazioni
IL SEGRETARIO GENERALE
(Firma)
IL SINDACO
(Firma)
6 Capoluogo, Gignano
scala 1 / 2.000

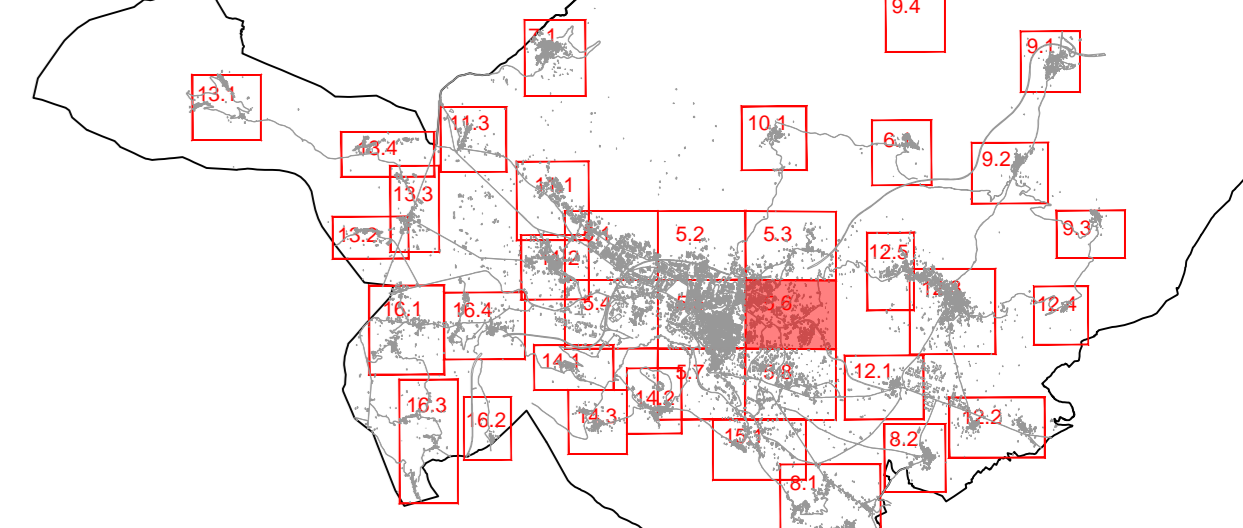
5-1 5-2 5-3
5-4 5-5 5-6
5-7 5-8



COMUNE DI L'AQUILA

Assessorato alla Ricostruzione e Pianificazione
Settore Pianificazione e Ripianificazione del territorio

VARIANTE DI SALVAGUARDIA PER LA CESSIONE PEREQUATIVA DEGLI STANDARD URBANISTICI



CAPOLUOGO
Zone di cessione perequativa degli standard urbanistici
Maggio 2013 - Scala 1:2.500

LEGENDA
Zone di cessione perequativa degli standard urbanistici

- Zona verde pubblico e a servizi pubblici - art. 29-30 PRG
- Parcheggi - art. 27 PRG
- Utilizzazione delle aree:
Aree occupate con diverse destinazioni o già acquisite ad uso pubblico