

IL RESPONSABILE DEL PROCEDIMENTO  
 (Geom. Massimo Frazzetta)

IL RESPONSABILE DEL PROCEDIMENTO  
 (Geom. Massimo Frazzetta)

IL RESPONSABILE DEL PROCEDIMENTO  
 (Geom. Massimo Frazzetta)

REDAZIONE A CURA DELL'UFFICIO DEL PIANO  
 Dott. Ing. RENATO AMOROSI  
 Geom. MARCO BOZZARI

Collebrincioni.  
 sostituisce la tavola corrispondente

tav. n°  
**10/1**  
 scala 1:2000

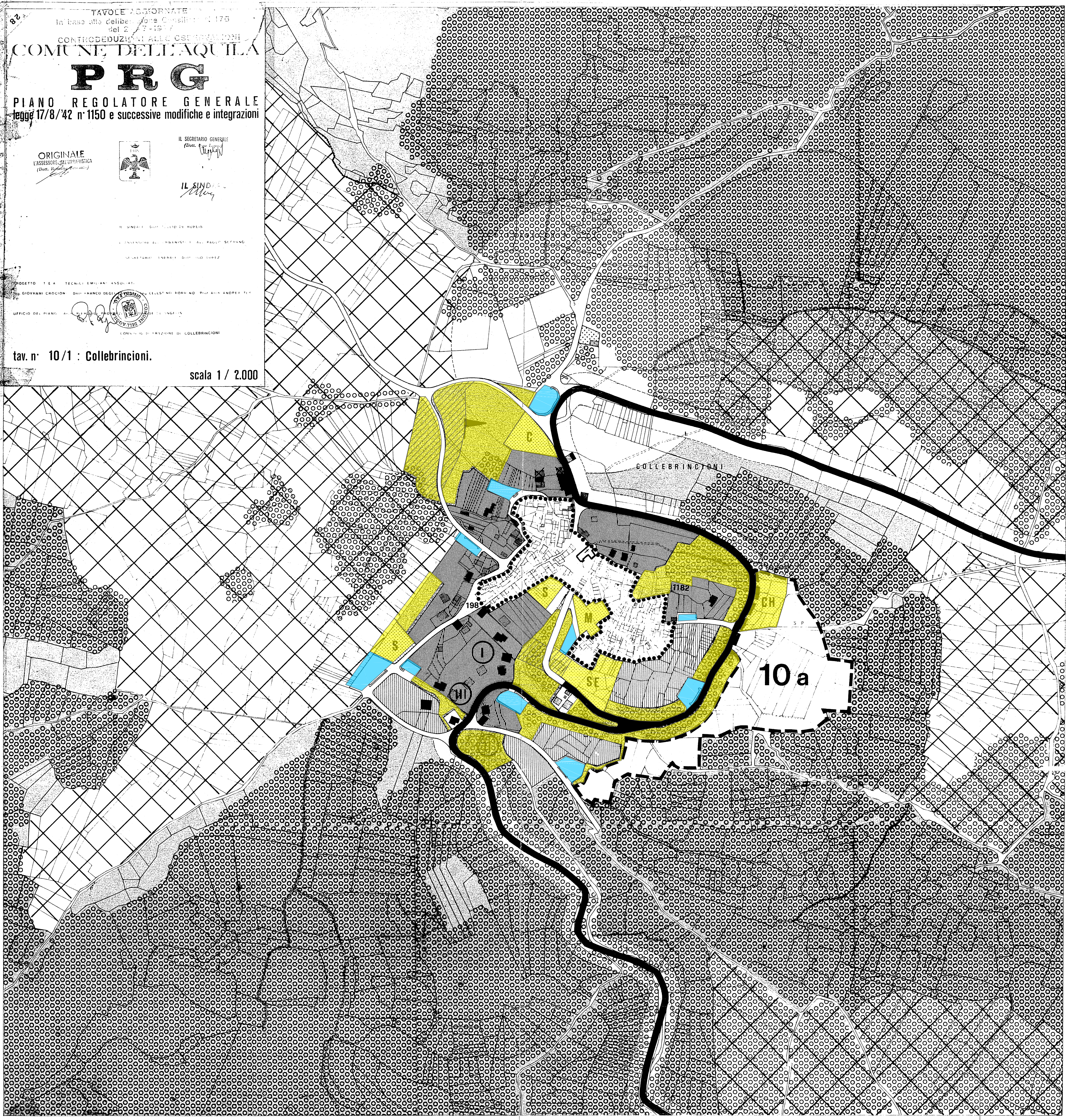
IL RESPONSABILE DEL PROCEDIMENTO  
 (Geom. Massimo Frazzetta)

IL RESPONSABILE DEL PROCEDIMENTO  
 (Geom. Massimo Frazzetta)

IL RESPONSABILE DEL PROCEDIMENTO  
 (Geom. Massimo Frazzetta)

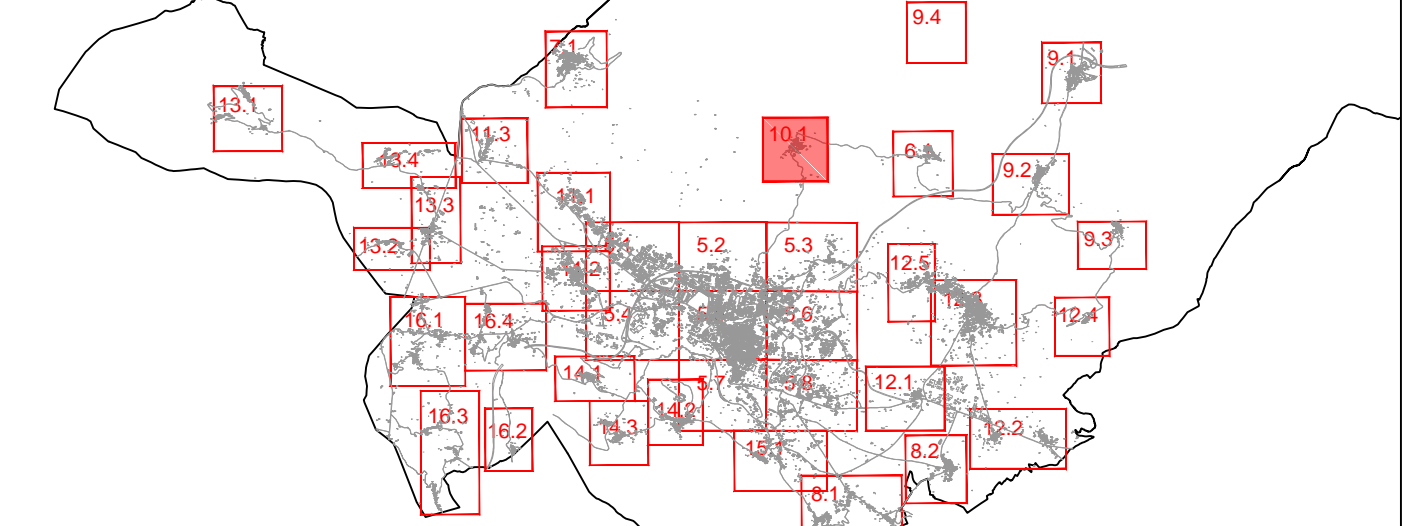
OGGETTO: T.E.A. - TECNICI EMILIANI ASSOCIATI  
 GIOVANNI CROCIANI - DANIELA DE LUCA - GIANLUIGI GEMELLI - ROBERTO NERI - PAOLO ANTONIO TAVI  
 UFFICIO DEL PIANO  
 (Dott. Ing. Renato Amorosi - Geom. Marco Bozzari)

tav. n° 10/1 : Collebrincioni.  
 scala 1 / 2.000



COMUNE DI L'AQUILA  
 Assessorato alla Ricostruzione e Pianificazione  
 Settore Pianificazione e Ripianificazione del territorio

VARIANTE DI SALVAGUARDIA PER LA CESSIONE  
 PEREQUATIVA DEGLI STANDARD URBANISTICI



COLLEBRINCIONI  
 Zone di cessione perequativa  
 degli standard urbanistici  
 Maggio 2013 - Scala 1:2.500

- LEGENDA**
- Zone di cessione perequativa degli standard urbanistici
- Zona verde pubblico e a servizi pubblici - artt. 29-30 PRG
  - Parcheggi - art. 27 PRG
  - Utilizzazione delle aree:  
 Aree occupate con diverse destinazioni o già acquisite ad uso pubblico