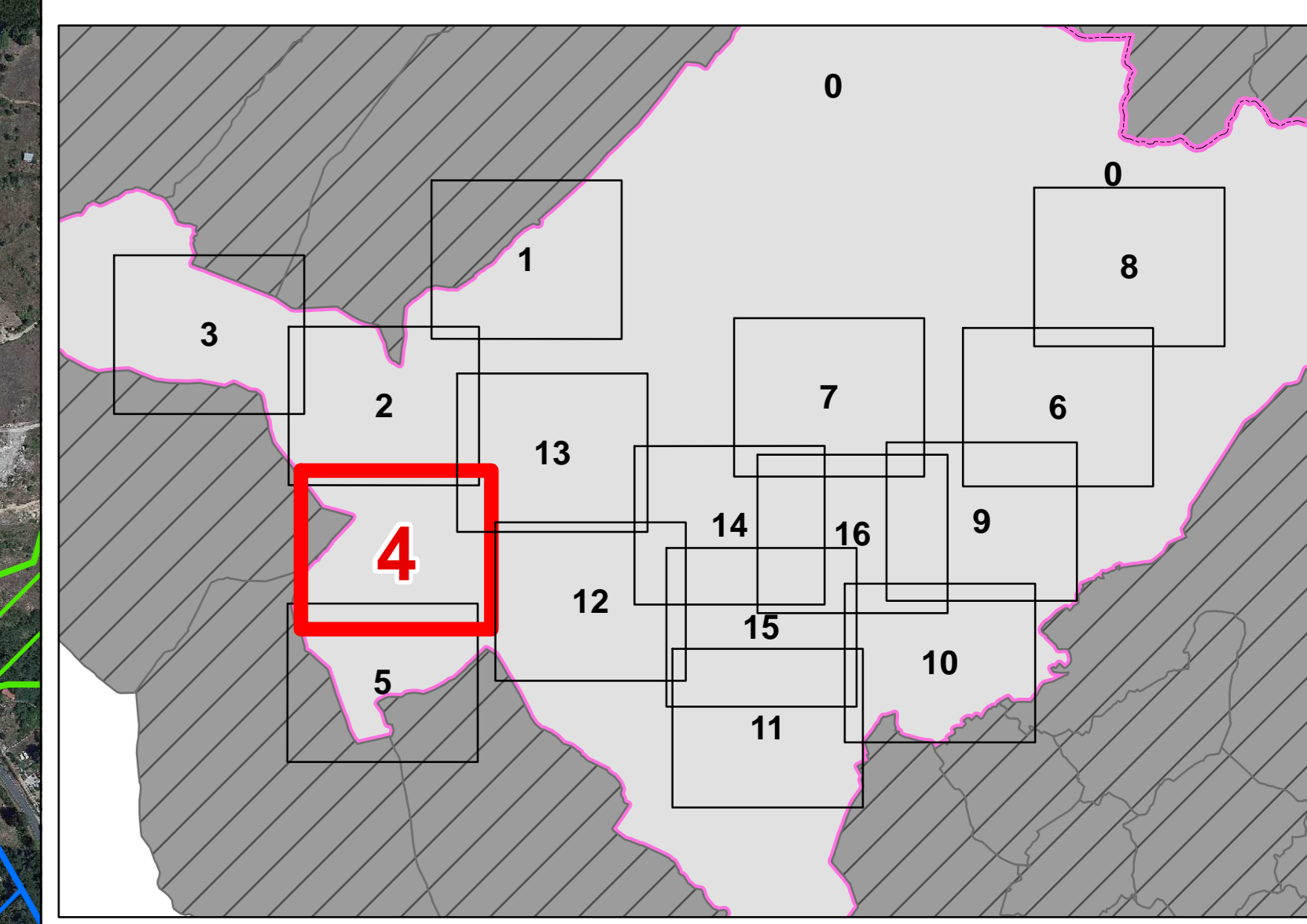




**COMUNE DI L'AQUILA**  
**PROTEZIONE CIVILE**

**PIANO COMUNALE  
DI EMERGENZA**  
Aggiornamento dicembre 2014



**Legenda**

- Limite comunale
- Area di attesa
- Area di attesa (perimetro)
- Area di accoglienza
- Area di ammassamento
- Area di ammassamento (perimetro)
- ★ Edifici strategici
- ★ Edifici rilevanti in caso di collasso
- Scuole
- Associazioni di volontariato
- Rischio Incendio
- Rischio Idrogeologico
- Rischio Idraulico

AREE DI ATTESA		
CODICE	LOCALITA'	DENOMINAZIONE
ATT 4-1	Colle Sassa-Brecciasecca	Piazza su Via Sassa
ATT 4-2	Sassa Scalo	Area ex tendopoli
ATT 4-3	Sassa	Parcheggio scuola (MUSP)
ATT 4-4	Pagliare	Parcheggio area comunale
ATT 4-5	Palombaia di sassa	Piazza
ATT 4-6	Genzano	Parcheggio progetto C.A.S.E. di Pagliare di Sassa

AREE DI ACCOGLIENZA		
CODICE	LOCALITA'	DENOMINAZIONE
ACC 4-1	Pagliare di Sassa	Area ex tendopoli

EDIFICI RILEVANTI IN CASO DI COLLASSO		
CODICE	DENOMINAZIONE	LOCALITA'
CO-H-27	Casa dello studente	Coppito
CO-H-14	Hotel Casale Signorini	Sassa

SCUOLE		
CODICE	DENOMINAZIONE	LOCALITA'
S-INF-14	Scuola dell'infanzia di Pagliare di Sassa - Istituto Comprensivo "Rodan"	Pagliare di Sassa
S-INF-19	Scuola dell'infanzia di Sassa Scalo - Istituto Comprensivo "Rodan"	Sassa Scalo
S-PRIM-20	Scuola Primaria di Sassa - Istituto Comprensivo "Rodan"	Sassa
S-PRIM-21	Scuola Primaria di Pagliare di Sassa - Istituto Comprensivo "Rodan"	Pagliare di sassa

ASSOCIAZIONI DI VOLONTARIATO		
PROGR.	PIVEC	NOME
15		

