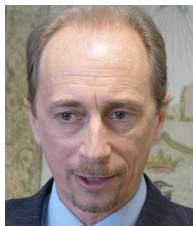


## INFORMAZIONI PERSONALI



## DE MATTEIS GIORGIO

VIA MICHELE IACOBUCCI, 4, 67100 L'AQUILA (Italia)

0862644431

[giorgio.dematteis@crabruzzo.it](mailto:giorgio.dematteis@crabruzzo.it)

Data di nascita 28 settembre 1959

ESPERIENZA  
PROFESSIONALE

2012 – alla data attuale

CONSIGLIERE COMUNALE L'AQUILA

2009 – alla data attuale

VICE PRESIDENTE DEL CONSIGLIO REGIONALE ABRUZZO

2000 – alla data attuale

CONSIGLIERE REGIONALE ABRUZZO

2000 – 2005

ASSESSORE REGIONALE CON DELEGA ALLE OPERE PUBBLICHE, EDILIZIA RESIDENZIALE ED AREE URBANE, INFRASTRUTTURE E SERVIZI, CICLO IDRICO INTEGRATO, RETI TECNOLOGICHE E PROTEZIONE CIVILE

2000 – 2005

INCARICO DI COORDINATORE DELLE REGIONI PER LA PROTEZIONE CIVILE IN RAPPRESENTANZA DELLA REGIONE ABRUZZO, CAPOFILIA IN MATERIA

1996

RESPONSABILE CENTRO REGIONALE CEFALEE ABRUZZO, ASL L'AQUILA

1991

DIRIGENTE MEDICO CLINICA NEUROLOGICA ASL L'AQUILA

1990 – 2000

CONSIGLIERE COMUNALE L'AQUILA

AUTORE DI OLTRE 100 PUBBLICAZIONI SCIENTIFICHE E MEMBRO DI SOCIETA' SCIENTIFICHE NAZIONALI ED INTERNAZIONALI TRA LE QUALI: S.I.N., S.I.S.C., I.H.S.

## ISTRUZIONE E FORMAZIONE

1988

SPECIALIZZAZIONE NEUROLOGIA CONSEGUITA PRESSO UNIVERSITA' DEGLI STUDI DELL'AQUILA

1984 LAUREA IN MEDICINA E CHIRURGIA CONSEGUITA PRESSO L'UNIVERSITA' DEGLI STUDI DELL'AQUILA

1978 DIPLOMA LICEO SCIENTIFICO CONSEGUITO PRESSO L'ISTITUTO ANDREA BAFILE L'AQUILA

COMPETENZE PERSONALI

Lingua madre italiano

Altre lingue	COMPRESIONE		PARLATO		PRODUZIONE SCRITTA
	Ascolto	Lettura	Interazione	Produzione orale	
francese	B1	B1	B1	B1	B1
inglese	B1	B1	B1	B1	B1

Livelli: A1/A2: Livello base - B1/B2: Livello intermedio - C1/C2: Livello avanzato  
[Quadro Comune Europeo di Riferimento delle Lingue](#)